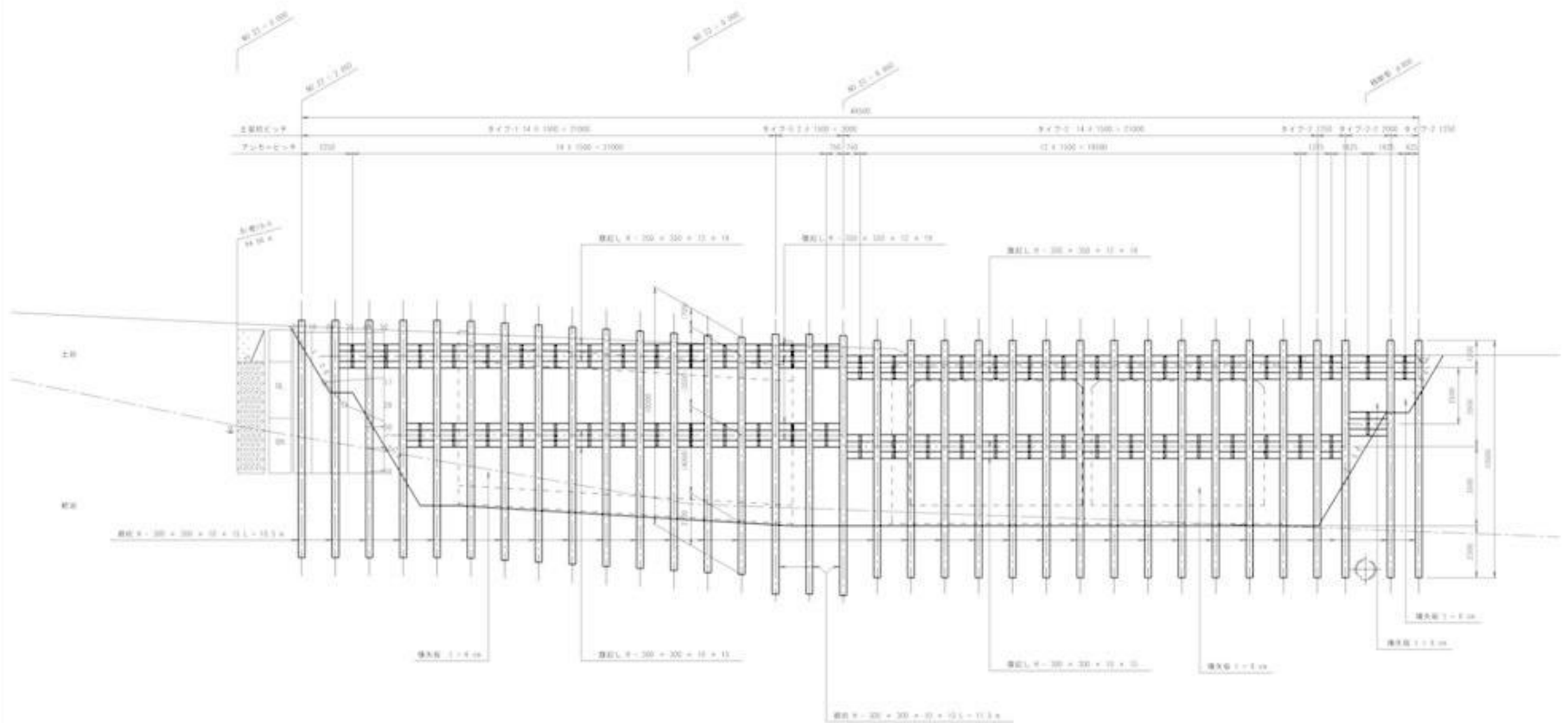


仮設土留工一般図(2)
(2号掘削工)

A-A

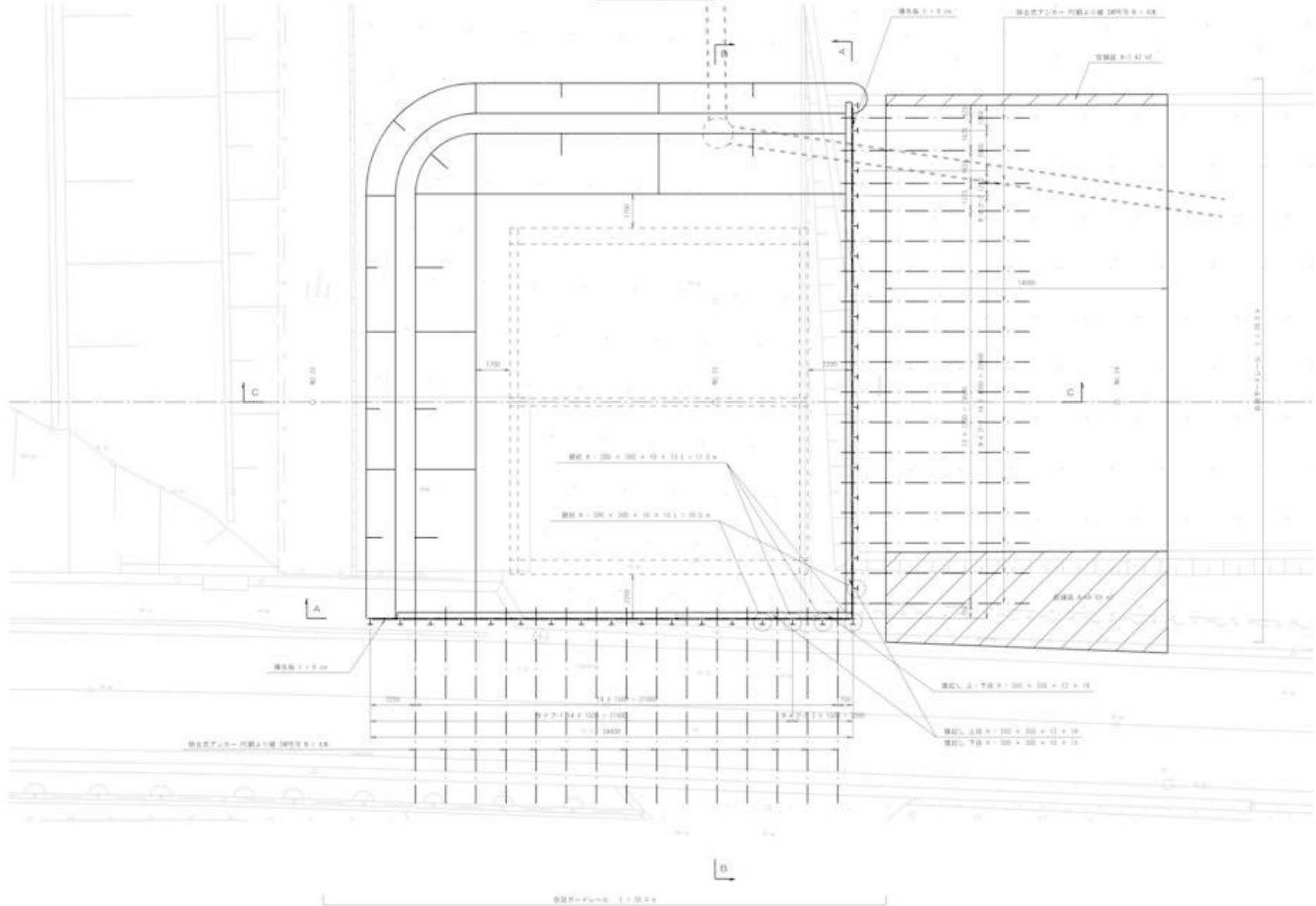


尺 = 75.00

- 注1) 土留杭の径入れは、タイプ1・タイプ2は2142.3mm以上、タイプ5は3.1m (最終掘削時2.5m以上) を確保する事。
- 注2) 既設横断管は位置が不明な為、試験による確認の上、土留杭の位置を変更する事。
- 注3) タイプ2-2部分の横矢板は1-5cmを使用する事。

仮設土留工一般図(1) 3-1-100
 (2号函渠工)

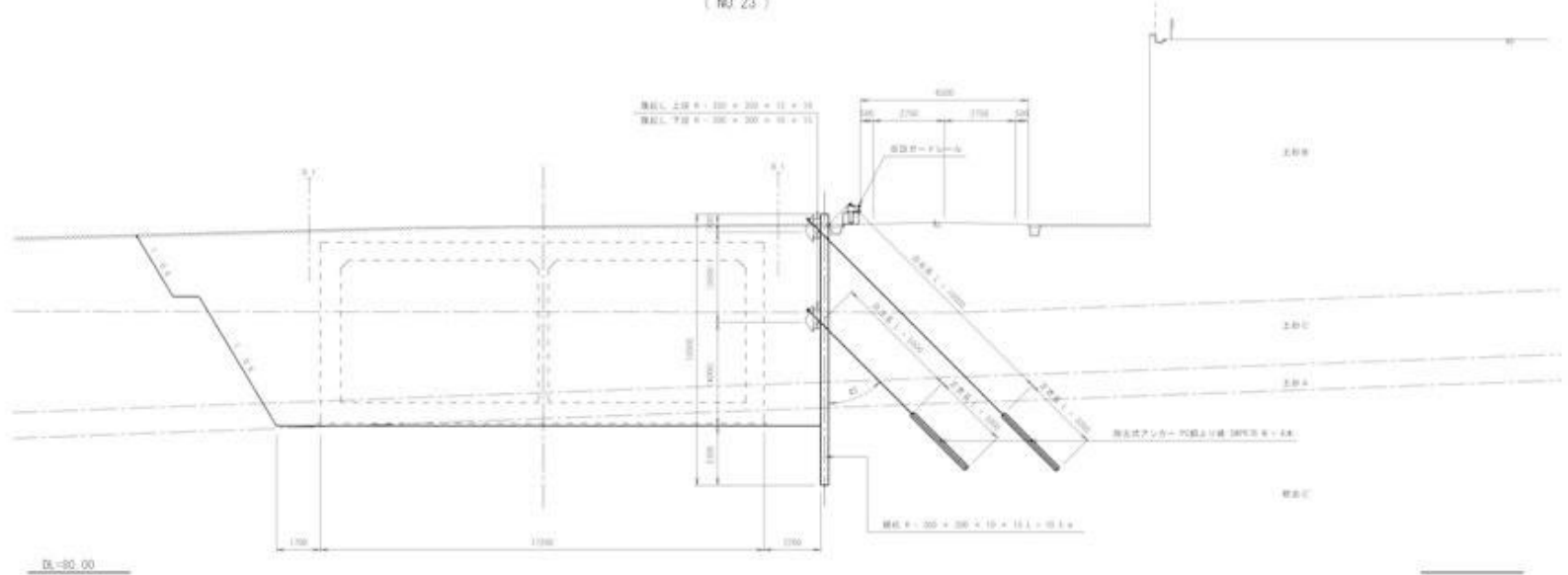
平面図



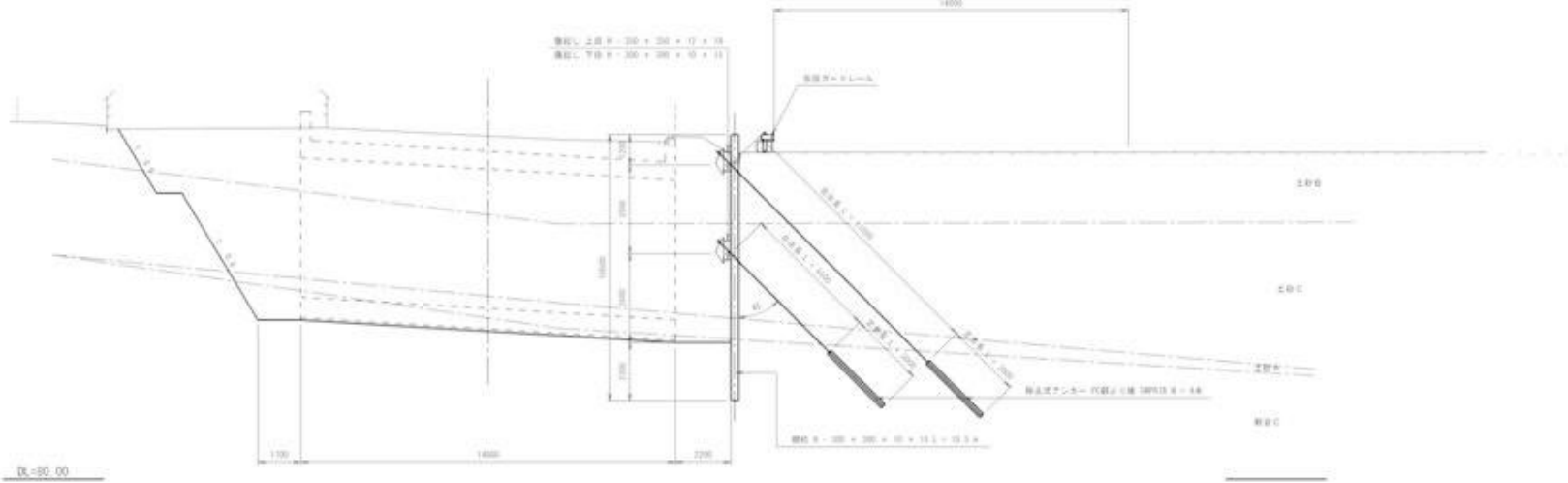
注) 既設横断管は位置が不明な為、試掘による確認の上、土留杭の位置を変更する事。

仮設土留工一般図(3) 1/1 100
 (2号函渠工)

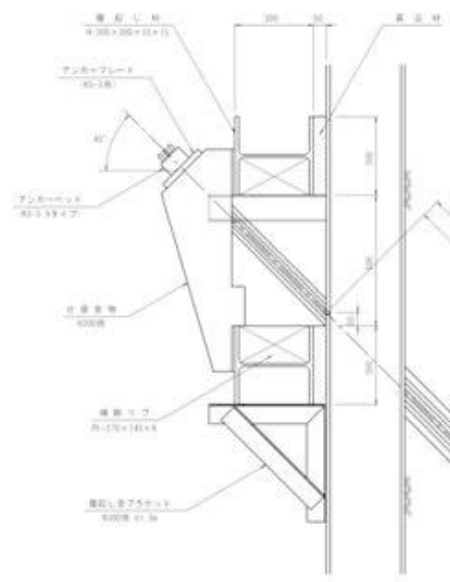
B-B (タイプ-1)
 (NO.23)



C-C
 (タイプ-2)



除去式アンカー詳細図(1)
(タイプ-1・2・3・4・6 下段)



断面図 5-1-1

